



**КОМИТЕТ ИМУЩЕСТВЕННЫХ ОТНОШЕНИЙ  
АДМИНИСТРАЦИИ ПЕРМСКОГО МУНИЦИПАЛЬНОГО ОКРУГА**

**РЕШЕНИЕ**

о размещении объектов № 488

Пермский край  
Пермский округ

01.03.2024

Комитет имущественных отношений администрации Пермского муниципального округа разрешает Публичному акционерному обществу «Россети Урал» (ИНН 6671163413, ОГРН 1056604000970, почтовый адрес: 620026, г. Екатеринбург, ул. Мамина Сибиряка, д. 140)

размещение объекта: «Строительство ВЛ 0,4 кВ с установкой ПУ для электроснабжения села Бершеть (4500088508)»

на землях государственная собственность на которые не разграничена

на срок бессрочно

Местоположение: Пермский край, Пермский муниципальный округ, с. Бершеть

Приложение: схема предполагаемых к использованию земель или земельных участков.

Особые условия использования:

1) При установке опор электросетевого хозяйства учесть параметры ширины проезда улично-дорожной сети, во избежание сужения полосы отвода дороги. Установить опоры на расстоянии не более 2 метров от границ земельного участка.

2) При условии получения разрешения на производство земляных работ.

Заместитель председателя комитета



(подпись, печать)

М.В. Королева

**Схема предполагаемых к использованию земель  
или части земельного участка**

Объект: Строительство ВЛ 0,4 кВ с установкой ПУ для электроснабжения села Бершеть (4500088508)

Местоположение: Пермский край, Пермский муниципальный округ, с.Бершеть

Площадь земель или части земельного участка, кв.м 228

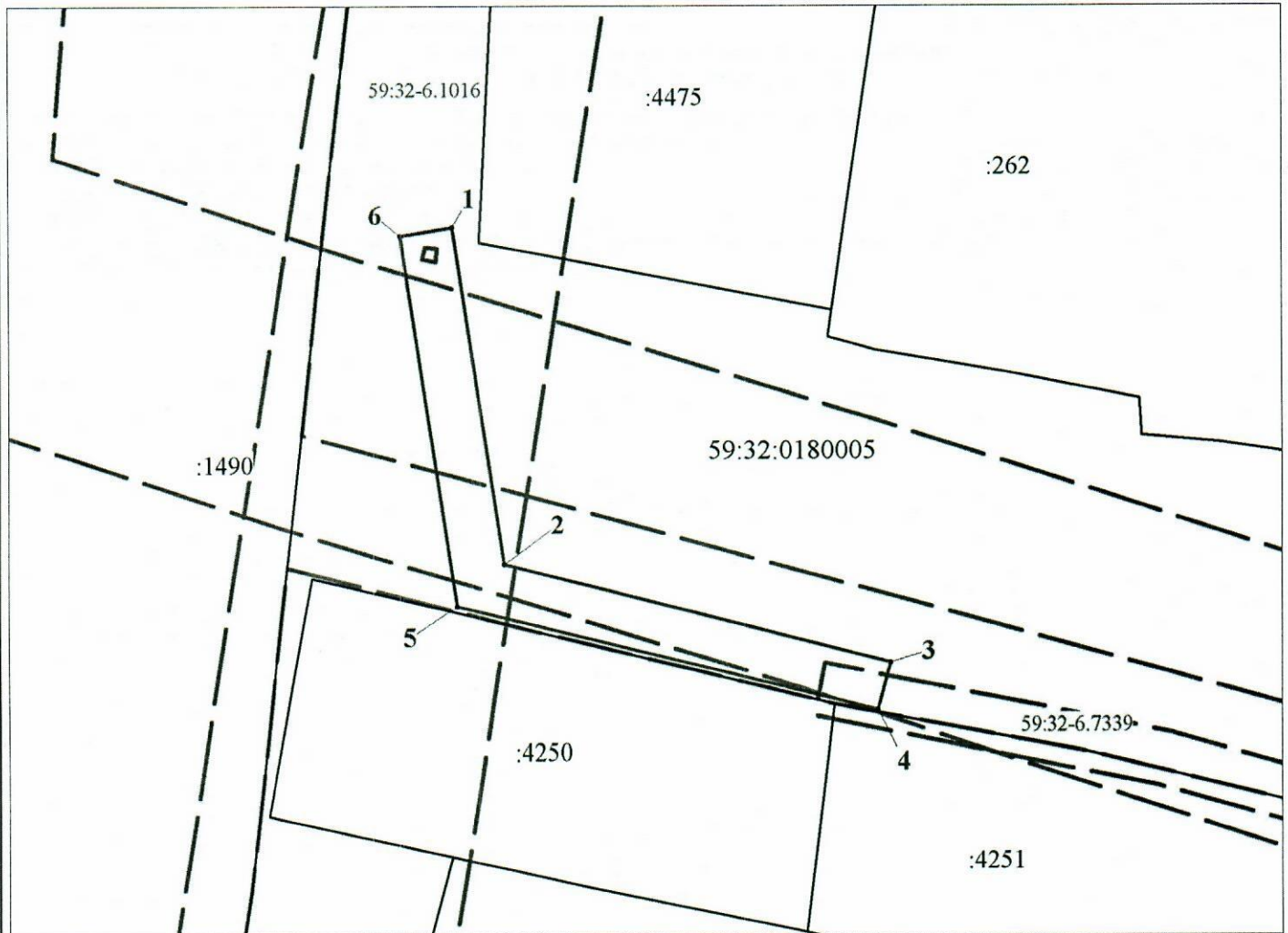
Категория земель: - Земли населенных пунктов

Вид разрешенного использования: -

Цель использования: под объекты инженерного оборудования электроснабжения Строительство ВЛ 0,4 кВ с установкой ПУ для электроснабжения села Бершеть (4500088508)

Описание границ смежных землепользователей:

от точки 1 до точки 1 - земли Пермского муниципального округа



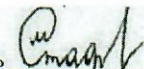
Масштаб 1:500

**Условные обозначения:**

- предполагаемые к использованию земли;
- существующая часть границы, имеющиеся в ЕГРН сведения о которой достаточны для определения ее местоположения;
- 1** - характерные точки границы испрашиваемого земельного участка;
- границы зон, с особыми условиями использования территории, внесенные в ЕГРН
- граница кадастрового квартала;

59:32:0180005 - кадастровый номер квартала.

| Координаты характерных точек<br>МСК-59, зона 2 |               |            |
|--|---------------|------------|
| №  | Координаты, м |            |
|  | X             | Y          |
| 1  | 2             | 3          |
| 1  | 486413.58     | 2239600.14 |
| 2  | 486388.27     | 2239604.04 |
| 3  | 486380.84     | 2239633.47 |
| 4  | 486377.34     | 2239632.51 |
| 5  | 486385.07     | 2239600.49 |
| 6  | 486412.97     | 2239596.19 |
| 1  | 486413.58     | 2239600.14 |

Заявитель  Стафеева М.А.

(по доверенности ПАО "Россети Урал" от 23.01.2024 №59 АА 4474774)